

i-Construction対応!

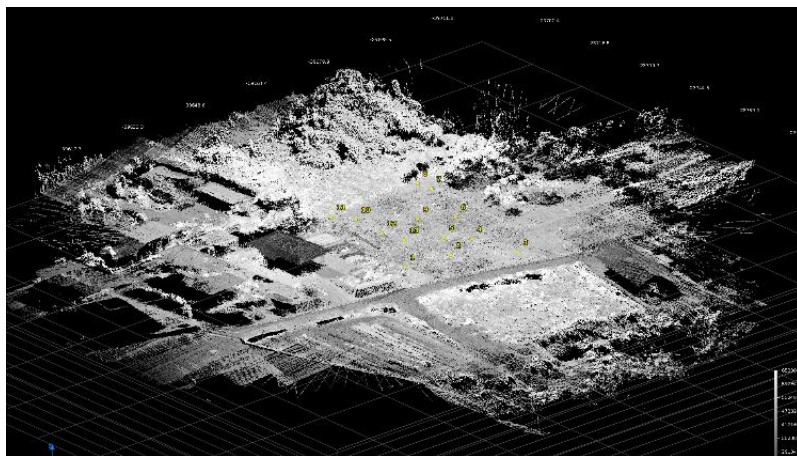
災害時の地形測量、施工管理に活躍!

ドローンレーザスキャナを導入!

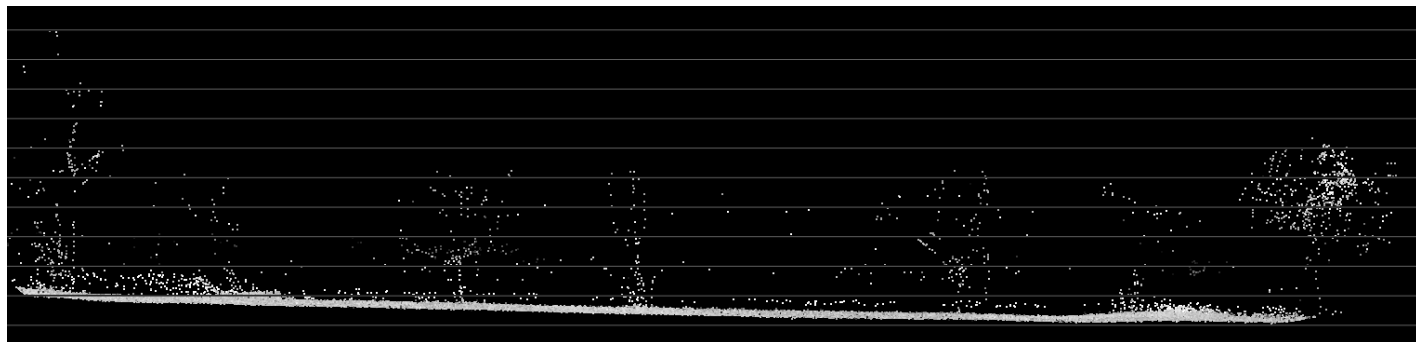
弊社（株式会社アイエスター）はドローン搭載型の測量用レーザスキャナを導入しました。レーザスキャンにより、写真測量で必須の対空標識を置くことなく、安全に効率的に測量することが可能となります。またレーザは植生下に届くため、写真測量では不可能だった植生下のグランドデータを取得できます。災害時の地形測量や施工管理における活躍が期待できます。



計測の様子



レーザスキャンにより取得した点群データ



側面から見た点群データ（樹木下の地表面を捉えていることがわかる）

■ 特徴

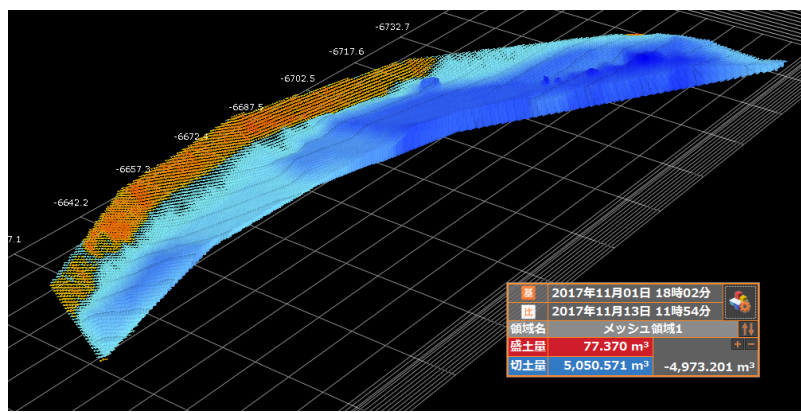
① 対空標識を置かずに測量可能

→ 空中写真測量よりも効率的！危険な箇所に近寄らずに測量！

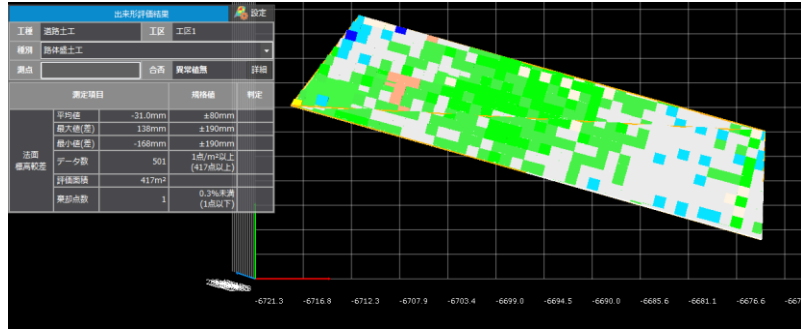
② レーザは植生下にも届く

→ 写真測量で不可能だった、植生下のグランドデータを取得可能！

国土交通省認定 無人航空機技能認定証取得



施工管理における土量計算



施工管理におけるヒートマップ作成 (出来形管理)

所有するドローン・レーザスキャナ・ソフトウェア



■レーザスキャナ

- ・アミューズワンセルフ製TDOT
- ・DJI製Matrice600Proに搭載



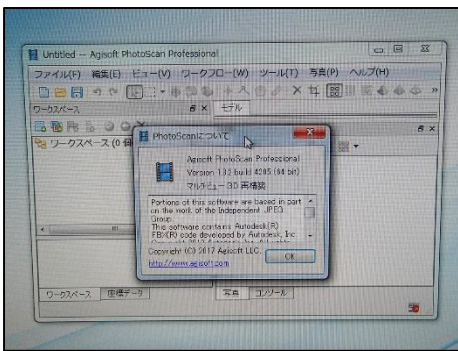
■ドローン①

- ・DJI製Matrice600Pro
- ・上記写真はカメラ装着時



■ドローン②

- ・DJI製Phantom4Pro



■3Dジオメトリ生成ソフト

- ・Agisoft PhotoScan Pro
- ・写真から3Dモデルを生成



■3D点群処理システム

- ・福井コンピュータ製TREND-POINT
- ・土量計算や出来形管理が可能



■施工管理ソフト

- ・福井コンピュータ製EX-TREND武蔵
- ・3D設計が可能