

数値解析技術

二次元地盤の定常浸透流解析

SEEPAGE2D プログラム

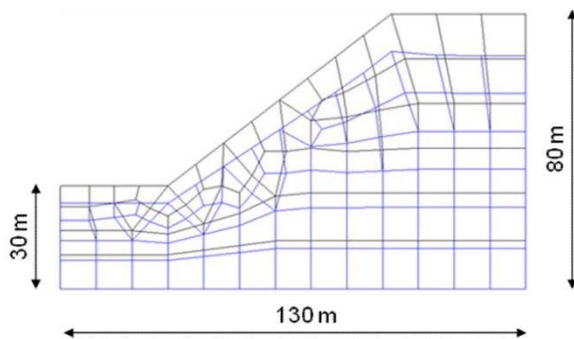
解析目的

地下水が地盤中を定常的に浸透する現象を二次元数値シミュレーションにて再現し、最適な対策工法の検討を支援します。

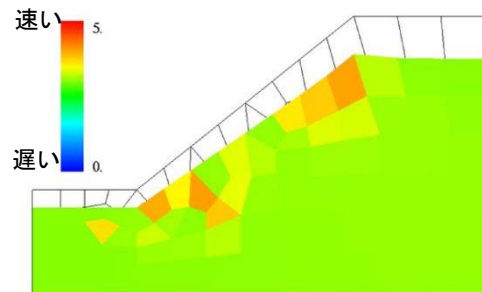
解析例

● 降雨を受ける斜面の再現

《降雨を受ける斜面と地下水面》

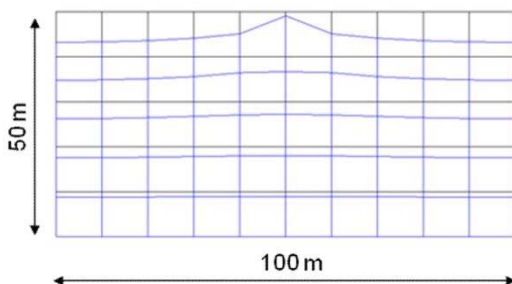


《地下水の流速分布》

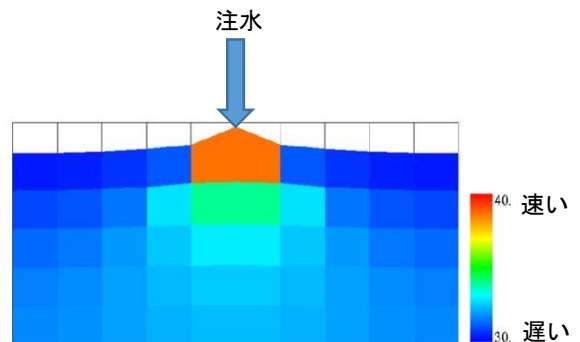


● 注水がある水平地盤

《降雨と注水を受ける水平地盤と地下水面》

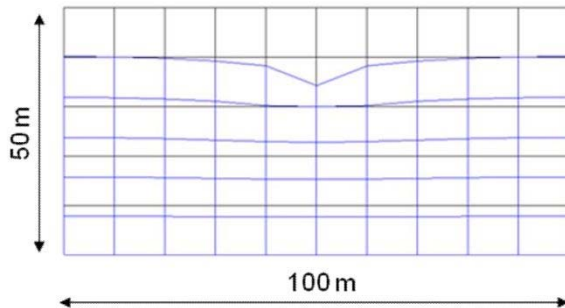


《注水時の流速分布》

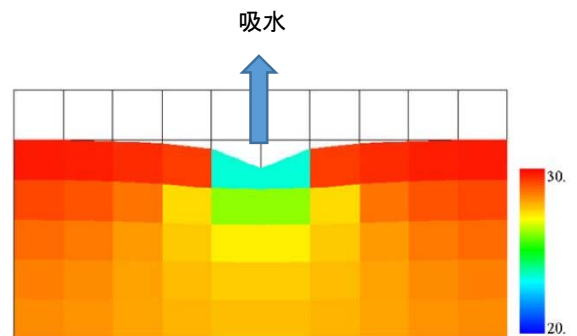


● 汲水がある水平地盤

《降雨と汲水を受ける水平地盤と地下水面》

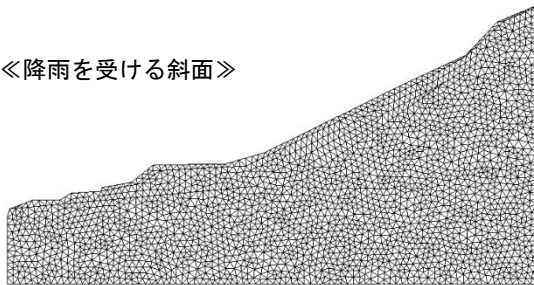


《吸水時の流速分布》

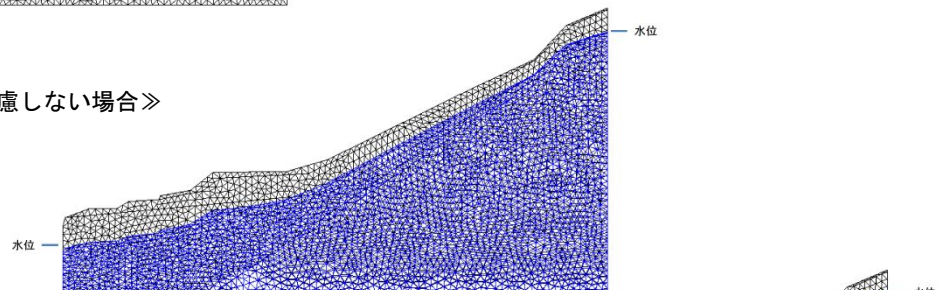


● 降雨と地下からの湧水がある斜面の再現

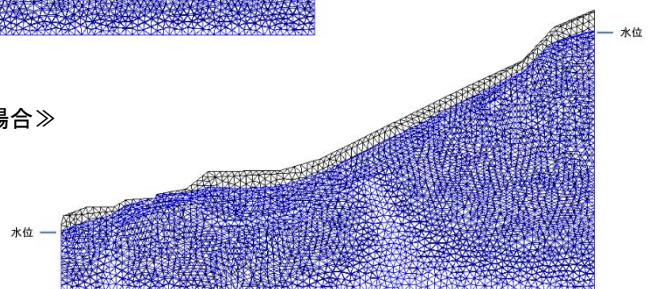
《降雨を受ける斜面》



《湧水を考慮しない場合》



《湧水を考慮した場合》



～数値解析技術を活用することで地下水流動が、視覚的にとらえられ
的確で経済的な対策工選定につながります。～